

# FICHE TECHNIQUE



## soni PICTURE

- ▶ **soni PICTURE** est un tableau acoustique absorbant les sons. Il se compose d'un mousse de mélamine, qui est inséré de manière invisible dans un profilé de cadre en bois derrière le tissu imprimé. Les bords de **soni PICTURE** sont imprimés pour un aspect attrayant.
- ▶ Nos tableaux acoustiques contribuent à améliorer l'acoustique des pièces et constituent en outre un élément de décoration visuellement attrayant pour tous les locaux. **soni PICTURE** aide à réduire les bruits de fond et les échos, créant ainsi un environnement plus agréable et plus calme.



## CARACTERISTIQUES TECHNIQUES

<b>COMPORTEMENT AU FEU MOUSSE DE MÉLAMINE</b>	<ul style="list-style-type: none"> <li>▶ DIN 4102, contrôlée selon B1 (difficilement inflammable)</li> <li>▶ DIN EN 13501-1: C-S2, d0</li> <li>▶ Conforme au standard automobile en matière de combustibilité (FMVSS 302, DIN 75 200)</li> </ul>
<b>COMPORTEMENT AU FEU DU TISSU</b>	▶ DIN 4102, contrôlée selon B1 (difficilement inflammable)

## DIMENSIONS

PRODUIT	EPAISSEUR DU CADRE [mm]	LARGEUR ET HAUTEUR [mm]	POIDS DU POSTER, AVEC LE CADRE
PICTURE	40	1000 X 500	1,8 kg

## MOTIF

- ▶ Vous trouverez tous nos motifs soniflex sur [www.soniflex.fr](http://www.soniflex.fr) ou en scannant simplement le code QR suivant :
- ▶ Pour une amélioration notable de l'acoustique, nous préconisons de revêtir 30 à 50% des surfaces de plafond / mur d'une pièce.
- ▶ Pour les tableaux de 3 pièces, nous recommandons une distance de 5 cm entre chaque motif pour une transition optimale de l'image.

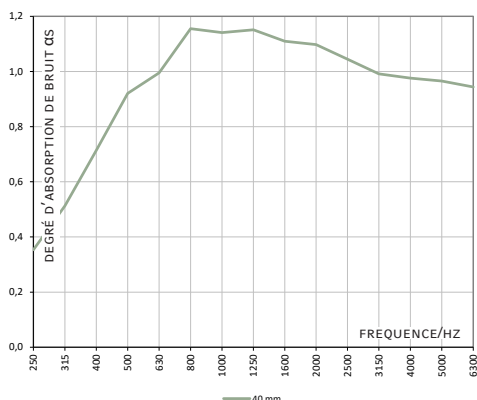


## ATOUTS

- ▶ Réduction du bruit et décoration murale en UN
- ▶ Excellentes valeurs d'absorption de bruit
- ▶ Améliore l'intelligibilité de la parole dans les pièces
- ▶ Crée un environnement de travail ou de vie agréable
- ▶ Montage facile, également en pièce occupée
- ▶ Finition de haute qualité

## ABSORPTION BRUIT SALLE REVERBERANTE

- ▶ suivant l'exemple de DIN EN ISO 354



## EXEMPLES DE MOTIFS



## RESPECTER NOS INSTRUCTIONS DE MISE EN OEUVRE ET DE STOCKAGE

DATE 06/24

Toutes les informations sont des valeurs moyennes indiquées de bonne foi, données sans engagement et excluent toute responsabilité de la société pour les dommages et préjudices éventuels, quels qu'ils soient, y compris ceux liés aux droits des tiers. Elles ne dispensent pas l'acheteur de procéder aux tests et essais préalables nécessaires. Sous réserve de modifications techniques. Cette fiche est disponible, dans sa version en vigueur, sur notre site internet.

Cellofoam International GmbH & Co. KG  
 Business unit soniflex  
 T: +49 7351 340 28 61  
 sales@soniflex.de / www.soniflex.fr

Partenaire commercial  
 pour la Suisse: soniflex Suisse  
 T: +41 44 377 60 50  
 einkauf@soniflex.ch / www.soniflex.ch

## soni PICTURE Motifs



Abstract flowers



Autumn spirit



Colored waves



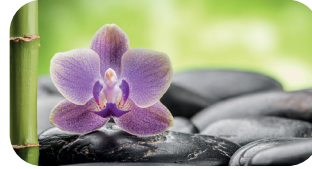
Funky alpaka



Happy pineapple



Japanese garden



Orchid



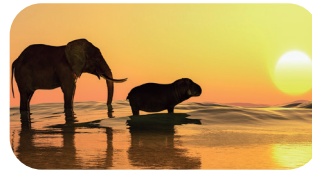
Zen stones



Lion



Desert town



Oasis



Balanced stones



Boardwalk



Lake view



Megalith



Moss-covered rocks



Pier



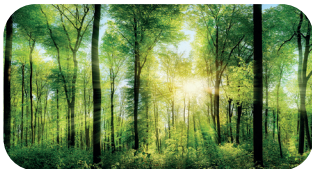
Seabird



Rounded stones



Night skyline



Sun-drenched forest



Forest trail



Jasmine flowers 1



Jasmine flowers 2



Red flower



Polar lights



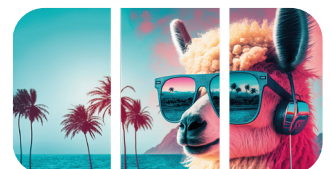
Abstract flowers Lot de 3



Autumn spirit Lot de 3



Colored waves Lot de 3



Funky alpaka Lot de 3



Lake view Lot de 3



Night skyline Lot de 3



Sun-drenched forest Lot de 3

### RESPECTER NOS INSTRUCTIONS DE MISE EN OEUVRE ET DE STOCKAGE

Toutes les informations sont des valeurs moyennes indiquées de bonne foi, données sans engagement et excluent toute responsabilité de la société pour les dommages et préjudices éventuels, quels qu'ils soient, y compris ceux liés aux droits des tiers. Elles ne dispensent pas l'acheteur de procéder aux tests et essais préalables nécessaires. Sous réserve de modifications techniques. Cette fiche est disponible, dans sa version en vigueur, sur notre site internet.

Cellofoam International GmbH & Co. KG  
Business unit soniflex  
T: +49 7351 340 28 61  
sales@soniflex.de / www.soniflex.fr

Partenaire commercial  
pour la Suisse: soniflex Suisse  
T: +41 44 377 60 50  
einkauf@soniflex.ch / www.soniflex.ch