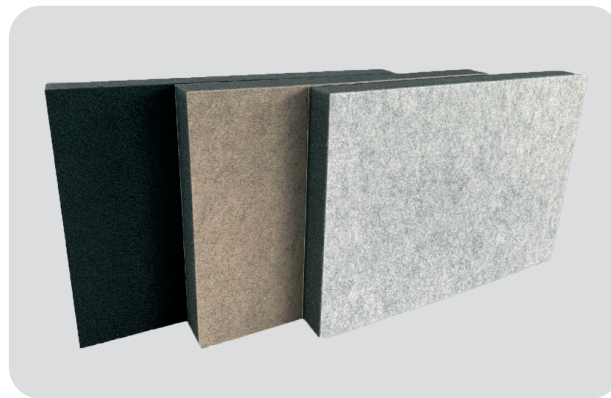


FICHA TÉCNICA

soni COMPOSITE

- ▶ **soni COMPOSITE** es un material combinado, compuesto por la lámina pesada de material sintético EVA 3-01, una espuma robusta de poliuretano y una superficie de fieltro decorativo. Esta combinación de materiales optimiza las propiedades de absorción y amortiguación acústica de **soni COMPOSITE**.
- ▶ **soni COMPOSITE** es especialmente adecuado para evitar la transmisión de ruidos. Utilizando las planchas para insonorizar trasdosados acústicos en paredes medianeras, este material bicapa reduce significativamente las resonancias aumentando así el aislamiento del ruido.



Color del fieltro: negro, beige o gris claro

DATOS TÉCNICOS

COMPORTAMIENTO ANTE EL FUEGO

- ▶ Cumple con el estándar para automóviles (FMVSS 302, DIN 75 200)
- ▶ ISO 3795, velocidad de combustión < 100 mm/min

RESISTENCIA TÉRMICA

- ▶ -40°C hasta +100°C

MEDIDAS

PRODUCTO	ESPEORES / TOLERANCIA [mm]	PLANCHAS / TOLERANCIA [mm]	PESO POR PLANCHA
COMPOSITE	32 ± 1,5	1000 X 500 ± 5	2.000 g
	52 ± 1,5	1000 X 500 ± 5	2.200 g

ADVERTENCIAS

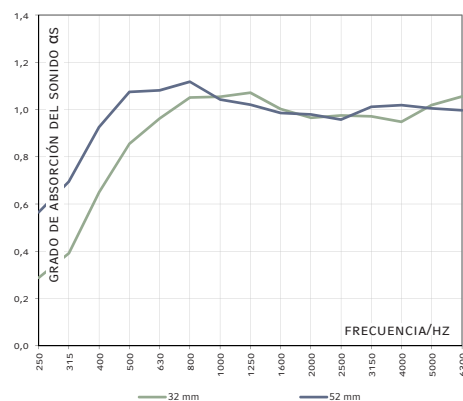
- ▶ El sistema autoadhesivo de soni composite sirve solamente como ayuda de montaje. En caso de colocar las planchas vertical u horizontalmente (en el techo), es preciso fijarlas adicionalmente con un sistema mecánico de sujeción. El sistema autoadhesivo tiene además la función de ligar la lámina pesada con la superficie portante en toda su extensión, obteniendo así la amortiguación sonora requerida.

VENTAJAS

- ▶ Efecto de aislamiento y amortiguación acústica
- ▶ Superficie de no-tejido atractiva a la vista
- ▶ Exento de fibras minerales y fisiológicamente inofensivo
- ▶ Apto para utilizar en ambientes con humedad elevada

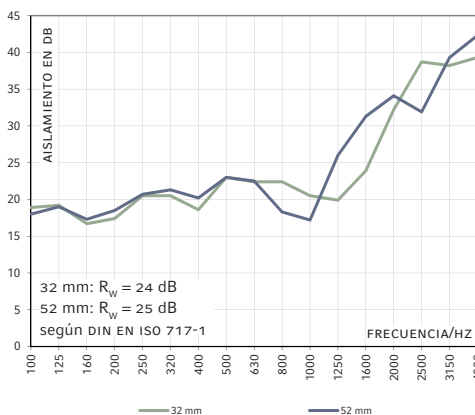
ABSORCIÓN SONORA EN SALA REVERBERANTE

- ▶ según DIN EN ISO 354



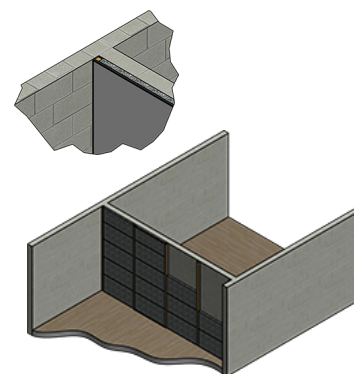
REDUCCIÓN DE SONIDO

- ▶ según DIN EN ISO 10140-2



TRASDOSADO ACÚSTICO

soni COMPOSITE



POR FAVOR TENGA PRESENTE NUESTRAS INDICACIONES DE USO Y DE ALMACENAJE

REVISIÓN 02/22

Los detalles y valores indicados en esta ficha técnica son valores promedio y han sido cuidadosamente recabados. No obstante, todos los datos son sin compromiso y en cualquier caso excluyen una responsabilidad por daños y perjuicios sea cual fuera su clase, también con respecto a los derechos de protección de terceros. Las informaciones suministradas no eximen al comprador de realizar ensayos y pruebas propias.

Cellofoam International GmbH & Co. KG
Business unit soniflex
T: +49 7351 340 28 61
sales@soniflex.de / www.soniflex.es

Distribuidor en Suiza
soniflex Suiza
T: +41 44 377 60 50
einkauf@soniflex.ch / www.soniflex.ch